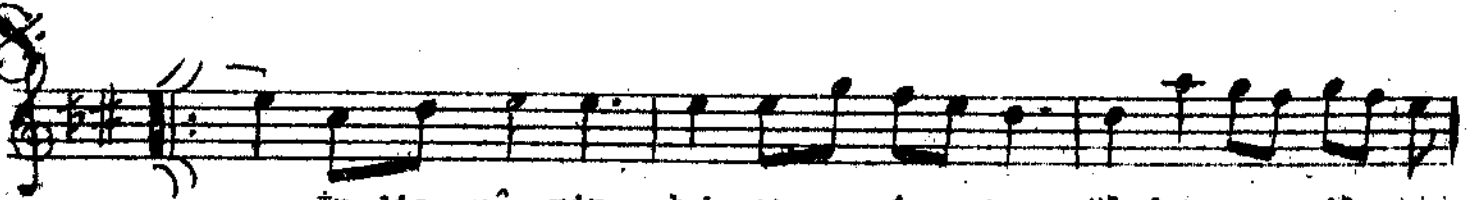
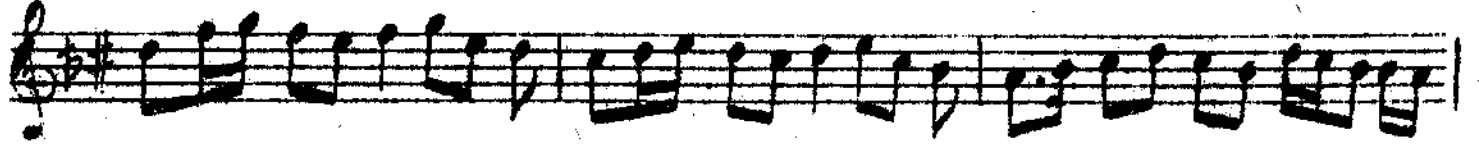
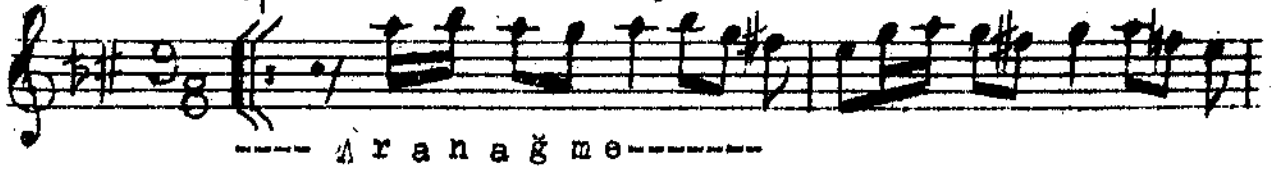


Aksak

U Z Z A L Ş A R K I

Dede Efendi

(İndim yârin bahçesine)



İn dım yâ rin bah çe sı ne gül den ge çil....



mez ---S A Z---

mez ---S A Z---



Gül den ge ç tim ser den ge ç tim. yâr dan ge ç il...



mez ---S A Z---

mez

İndim yârin bahçesine, gülden geçilmez
Gülden geçtim serden geçtim, yârdan geçilmez
Geldir aşkın şarâbı susuz içilmez
Ah ne güzel yaraşmış al yeşil üstüne
Lahûrî şallar dolanmış ince belin üstüne.